

售后产品与服务

为了保护并最大程度地提高您的投资回报，Micro-Poise® 已建立起业内无可匹敌的全球售后产品与服务网络。我们的团队知识渊博、响应迅速，将助您超越您对成本节省、性能和可靠性的预期。

- 新机启动技术服务、持续维护、预防性和预测性维护以及培训
- 备件和精密轮辋、套件和维修服务
- 机器的现代化及升级

当您选择一家拥有百年创新历史的公司时，
您获得的测量系统将能够在轮胎检测技术领域带给您领先优势。
Micro-Poise®。每一次测量都助力质量改进。

MicroPoise®
MEASUREMENT SYSTEMS

AMETEK®

www.micropoise.com

MP 美国	MP 欧洲	MP 韩国	MP 中国	MP 印度
电话: +1-330-541-9100	电话: +49-451-89096-0	电话: +82-31-888-5259	电话: +86-20-8384-0122	电话: +91-22-6196-8241
传真: +1-330-541-9111	传真: +49-451-89096-24	传真: +82-31-888-5228	传真: +86-20-8384-0123	传真: +91-22-2836-3613

Akron Standard®、Micro-Poise®、TGIS-SL® 和 Coll-Tech - © 2018 AMETEK® 公司。保留所有权利。

MicroPoise®
MEASUREMENT SYSTEMS
AMETEK®

X 光机 VerTiX-PLUS

VerTiX-PLUS X 光机检查系统是带集成操纵机构的完整 X 光机系统。输送装置和进胎装置确保轮胎的位置准确无误。轮胎以限制变形的垂直位置接受 X 光机扫描，扫描图像将显示在监视器上。VerTiX-PLUS 还附带 Coll-Tech X 光机自动缺陷识别 (ADR) 软件。因此，操作员可以设置警告限值，以检测轮胎的任何区域和任何方向上的异常。

关键的流程和技术优势包括：

- X 光机图像精度极高。处理胎圈直径为 13" 到 30" 的独特轮胎时，可集成此 X 光机系统。从轮胎进入进胎传送带到离开出胎传送带的整个过程是全自动过程，无需操作员干预。
- 周期时间在市场上所有垂直 X 光机中最短，不到 22 秒。
- 采用紧凑型设计，可尽量降低对空间的要求。此系统还可适合置于标准的 40' 集装箱中，便于物流运输。
- 生命周期总成本极低。该系统的设计秉承尽量缩短维护时间和快速启动的理念。



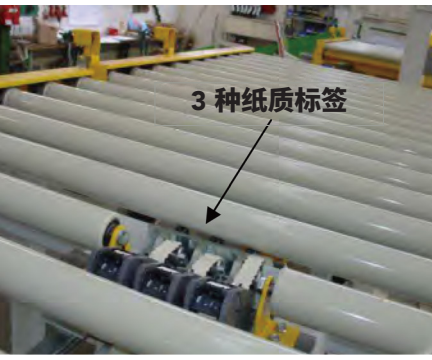
Coll-Tech



操纵机构 - 13 英寸胎圈直径位置的 4 杆扩胎器（最小值）

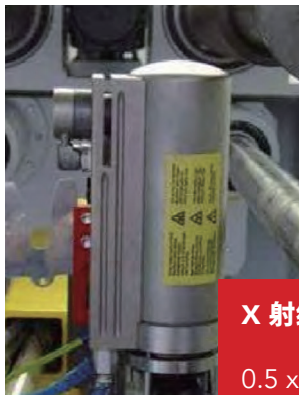


操纵机构 - 30 英寸胎圈直径位置的 4 杆扩胎器（最大值）



可选纸质打标装置

技术数据				
机器尺寸	轮胎尺寸		X 光管	周期时间
高度约为 2230 mm	外径	495-1327 mm	全向发射管	
宽度约为 7449 mm	断面宽度	135-510 mm	最大 100 KV (3.0mA)	
深度约为 4269.5 mm	胎圈直径	13" - 30"	最大 6mA	
	胎圈扩张距离	85-500 mm		小于 22 秒
(包括防护网)	胎圈扩张距离	最小 70 mm	辐射角 6° x 280°	
宽度约为 7449 mm	(不扩张)			
深度约为 4962 mm	轮胎重量	最大重量 160 kg		



图中所示的 **X 光机光管** 是 **VerTiX-PLUS** 的关键部件。

- 完整的胎圈到胎圈视图
- 无死角
- 重复性及精度高
- 高分辨率的 X 光图像

X 射线机射线管

0.5 x 1.5 mm² 焦斑尺寸，
热聚焦
阳极角为 21°
发射角为 6° x 280°
固有过滤为 2 mm Be

C 形探测器

此 C 形探测器以分辨率更高、集成速度更快和质量更佳而广为人知。

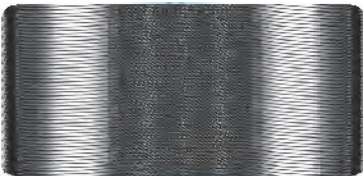
探测器显示的物体具有能够提供更多信息的更高像素。因此，当提供更多信息时，整体准确度会更高。



C 形探测器

敏感区域 3585 像素
长度 0.4 mm
传感器间距 16 位
A/D 转换

机器布局



从胎圈到胎圈的轮胎图像



进胎传送带和输送托架



出胎传送带和输送托架

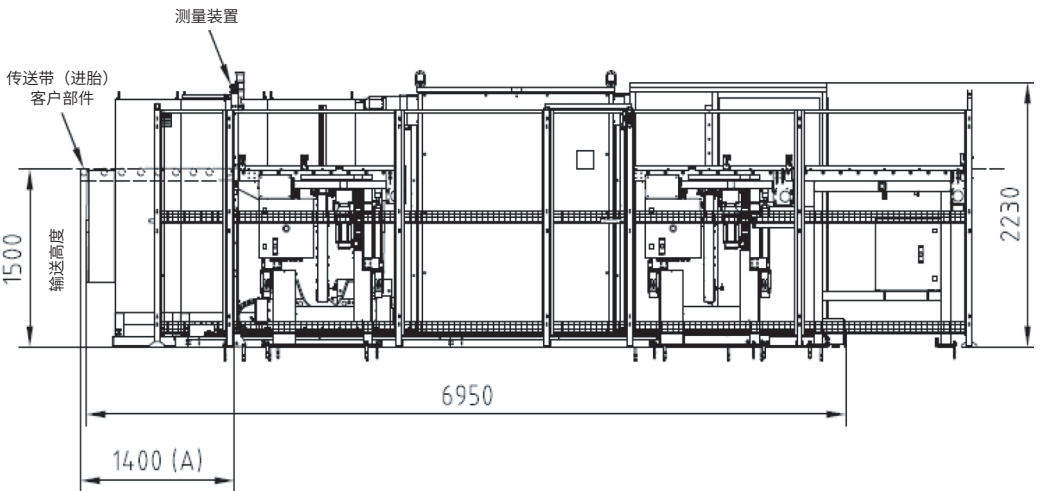
Coll-Tech X 射线 ADR:

自动缺陷识别软件系统能够进行多层识别，除了帘布层之外，还能对多达三个带束层进行识别。该产品用于检测、跟踪和分离轮胎任意层中的每根帘线，并以三维方式计算轮胎的各项指标。

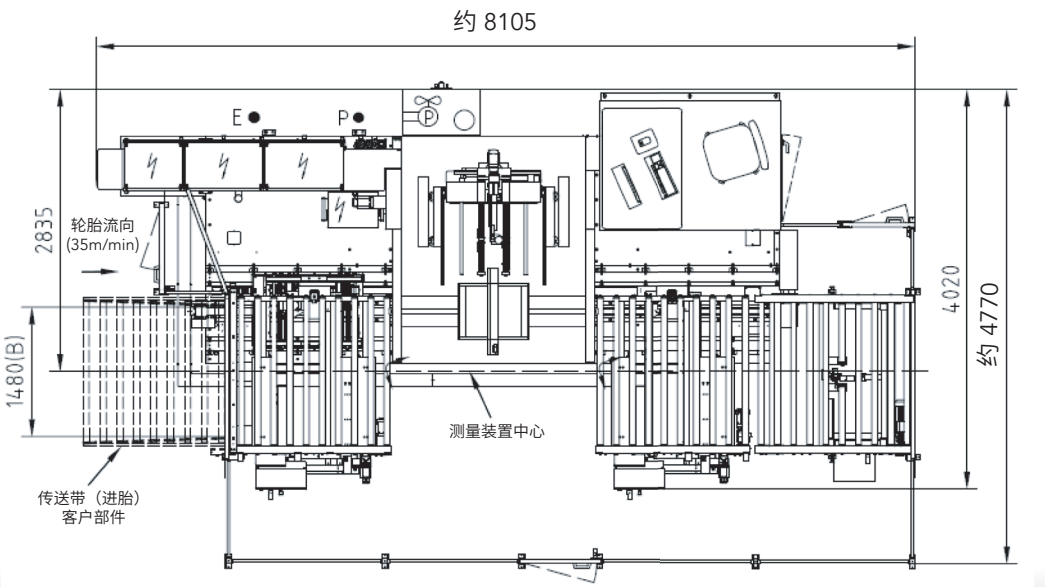
ADR 软件可自动检测所有轮胎和轮胎所有区域的 X 射线图像显示出的异常状况。无论轮胎规格如何，它都可以自动识别轮胎区域、角度和距离。

机器选件

- 进胎与出胎传送带
- 轮胎转换和分拣设备
- 轮胎打标装置（热金属箔或标签）
- ADR 软件



VerTiX-PLUS 主视图



VerTiX-PLUS 俯视图